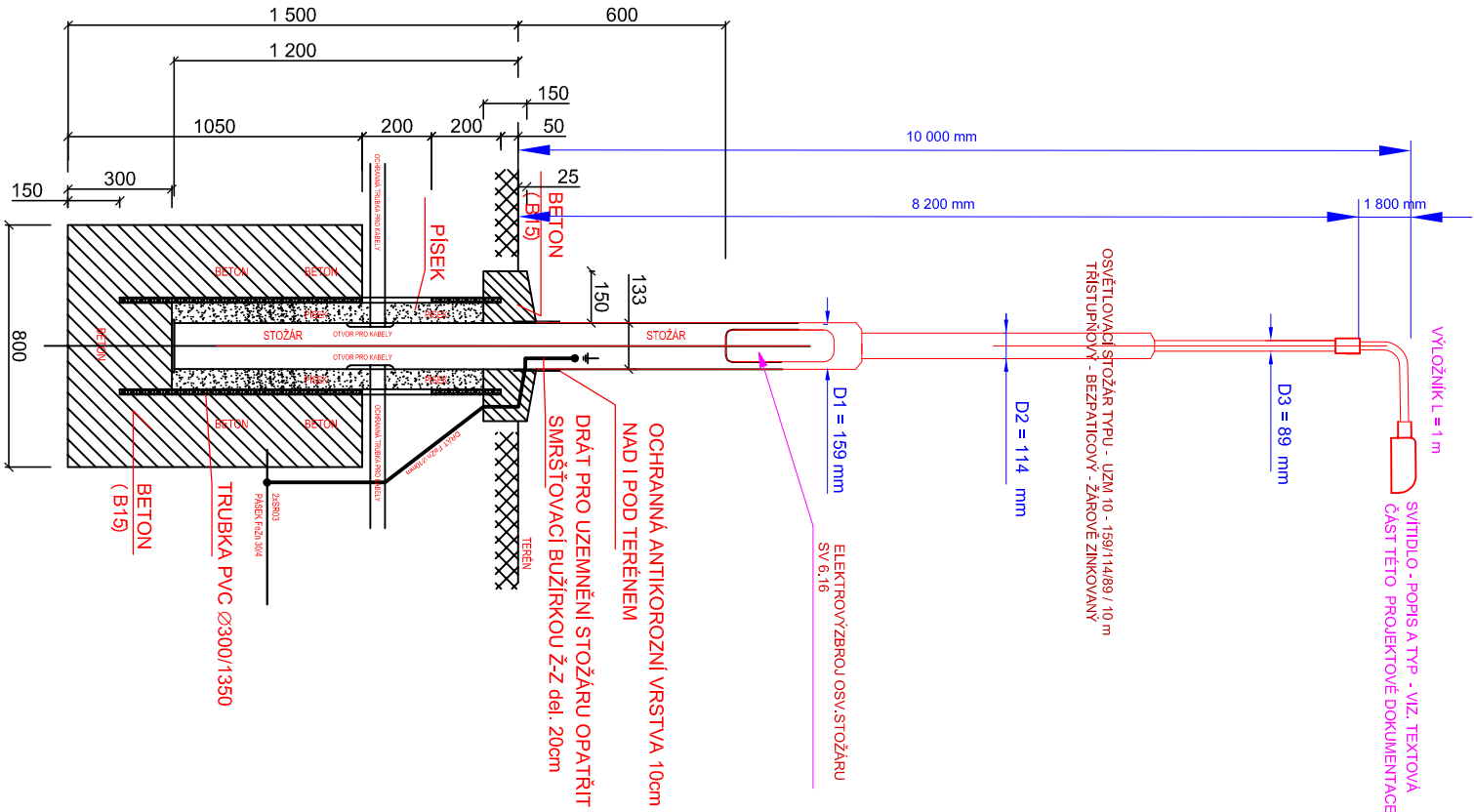
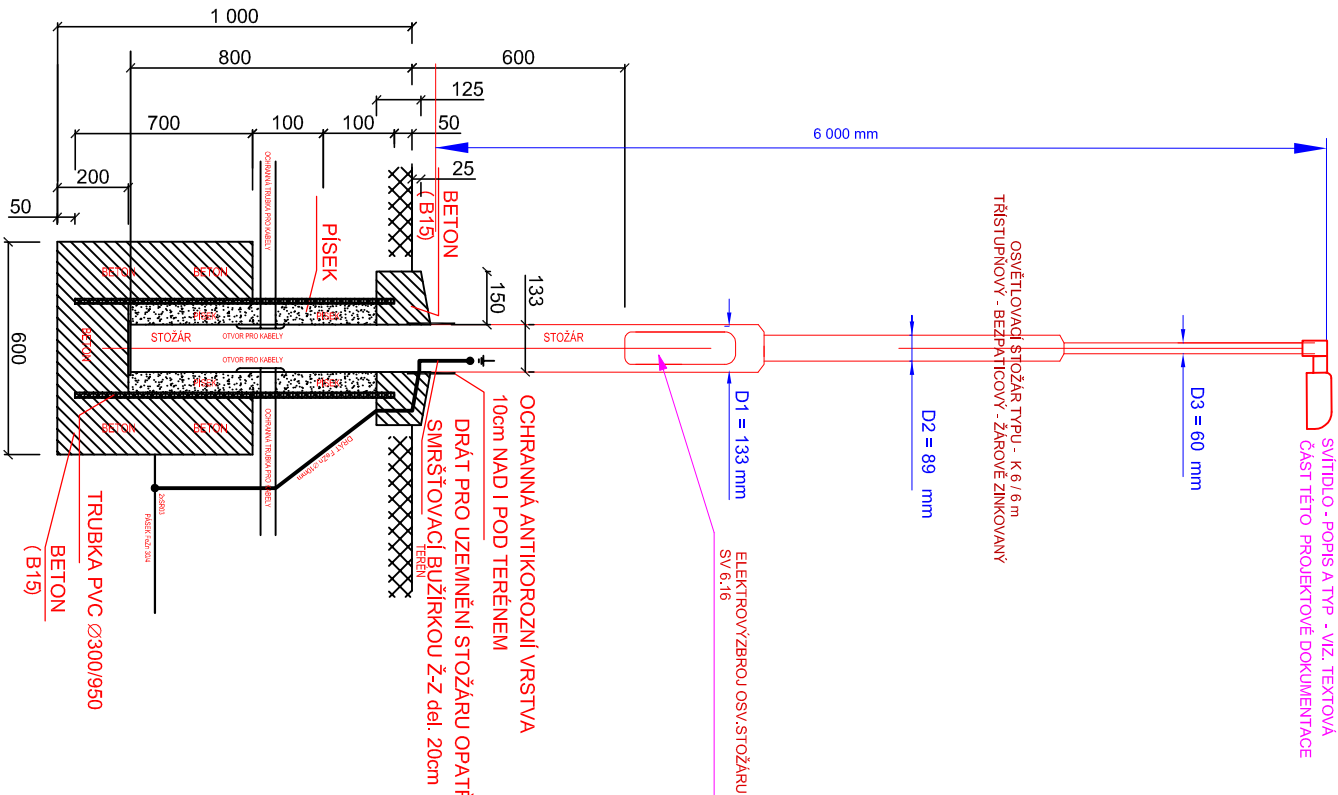


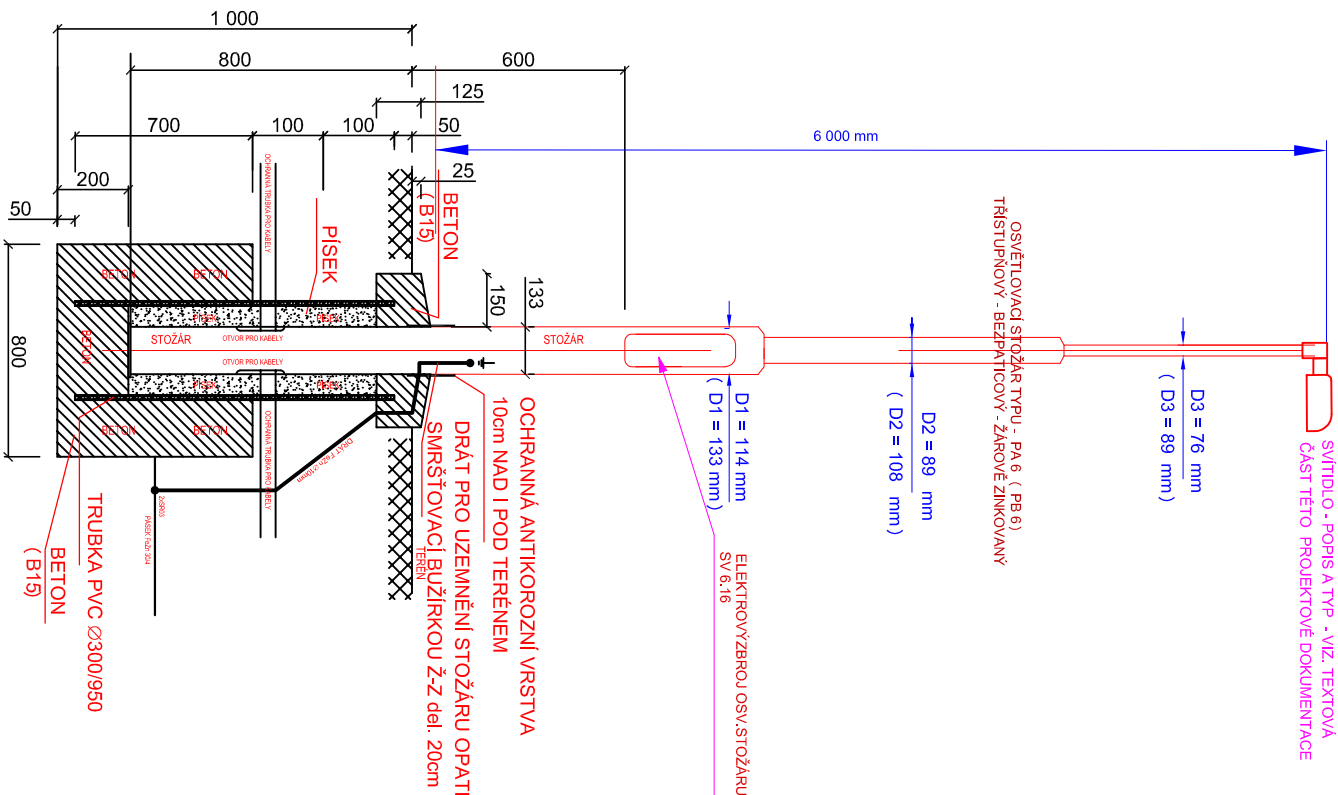
DETAIL OSAZENÍ OSVĚTLOVACÍHO BEZPATICOVÉHO  
STOŽÁRU TYPU - UZM 10 vč. BETONOVÉHO ZÁKLADU



DETAIL OSAZENÍ OSVĚTLOVACÍHO BEZPATICOVÉHO  
STOŽÁRU TYPU - K 6 / 6 vč. BETONOVÉHO ZÁKLADU



DETAIL OSAZENÍ OSVĚTLOVACÍHO BEZPATICOVÉHO  
STOŽÁRU TYPU - PA 6, ( PB 6 ) vč. BETONOVÉHO ZÁKLADU



Kreslí:	KUBIČKOVÁ	<i>Kubičková</i>
Zpracoval:	KUBIČKOVÁ	<i>Kubičková</i>
Zodp. projektant:	ING. Š. ŠAFRÁNKOVÁ	<i>Š. Šafránková</i>
Hlavní projektant:	ING. B. SHEJBAL	<i>B. Shejbal</i>
Technická kontrola:	ING. Z. NEUDERT	<i>Z. Neudert</i>
Kraj: PARDUBICKÝ	Okres: ÚSTÍ NAD ORLICÍ	Obec: VYSOKÉ MÝTO
Investor: Město Vysoké Mýto		
Akce:	ULICE VRAČLAVSKÁ - STAVEBNÍ ÚPRAVY, VYSOKÉ MÝTO	
Objekt: SO 401 VEŘEJNÉ OSVĚTLENÍ		
Obsah:	SPECIFIKACE OSVĚTLOVACÍCH STOŽÁRŮ	
Kóty:	D.7.5	

PROJEKTOVÁ, INŽENÝRSKÁ A STAVEBNÍ ČINNOST Žitkova 738, 566 01 Vysoké Mýto tel.: 465 420 911 e-mail: info@optima-vm.cz	spol. s r.o. OPTIMA PDPs
Zak. č.:	4364 - 18 - 4
Arch. č.:	3692
Datum:	05/2021
Formát:	
Měřítok:	Číslo příl. výkresu:
	D.7.5